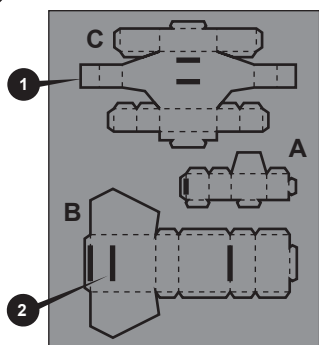


PLAN DE MONTAGE DU PAPERTOY

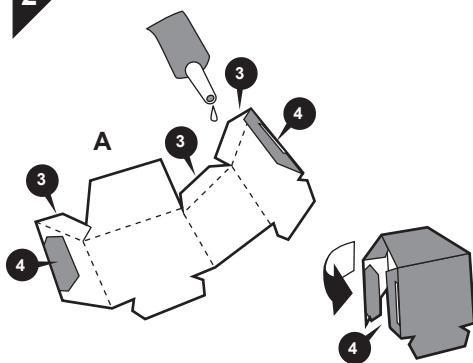
1



Découpez les contours (1) des 3 pièces du patron indiqués par un trait plein.

Utilisez un cutter ou un scalpel pour marquer les 6 fentes (2).

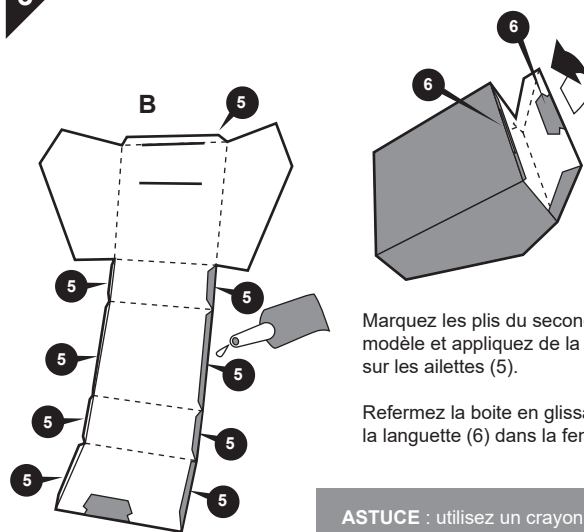
2



Commencez par marquer les plis indiqués par les pointillés, puis appliquez de la colle (3) sur le dessus des ailettes.

Refermez la boîte en glissant la languette (4) dans la fente.

3

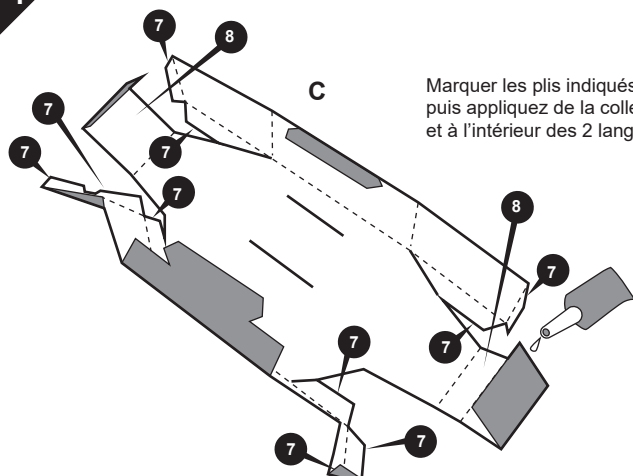


Marquez les plis du second modèle et appliquez de la colle sur les ailettes (5).

Refermez la boîte en glissant la languette (6) dans la fente.

ASTUCE : utilisez un crayon pour maintenir les ailettes enfoncées le temps du collage.

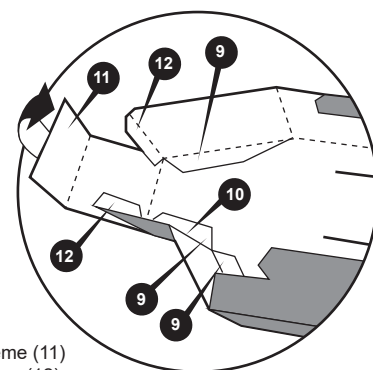
4



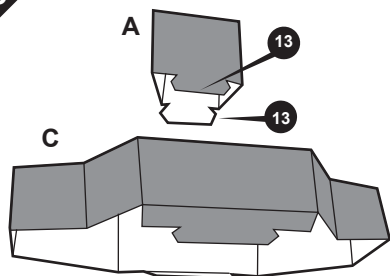
Marquer les plis indiqués par les pointillés, puis appliquez de la colle (7) sur le dessus des ailettes et à l'intérieur des 2 languettes (8).

Formez la boîte en positionnant les ailettes le long des 2 bords inclinés (9) pour les coller. Attention, l'un des plis est inversé (10).

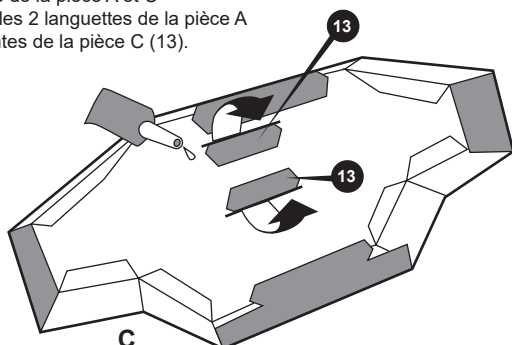
Rabattez ensuite la languette sur elle-même (11) en coinçant les 2 ailettes libres à l'intérieur (12).



5

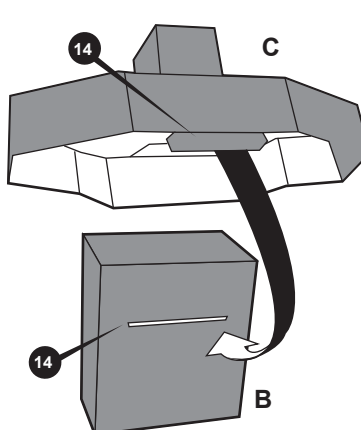


Assemblage de la pièce A et C en insérant les 2 languettes de la pièce A dans les fentes de la pièce C (13).



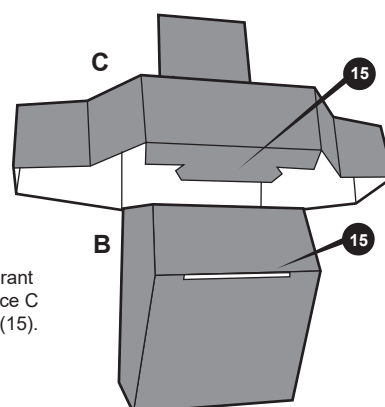
Rabattez les languettes pour les coller ou les scotcher à l'intérieur de la pièce C.

6



Assemblage de la pièce C et B en insérant la languette arrière de la pièce C dans la fente arrière de la pièce B (14).

Terminez l'assemblage en insérant la languette avant de la pièce C dans la fente avant de la pièce B (15).



FIN